

Oferta sprzedaży numer: WA5/00042/K/2009

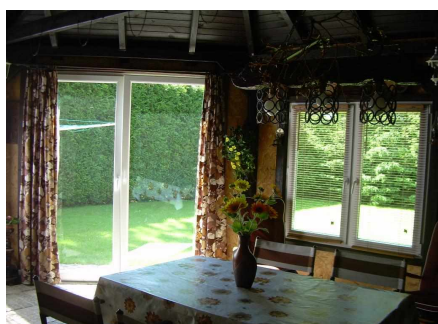
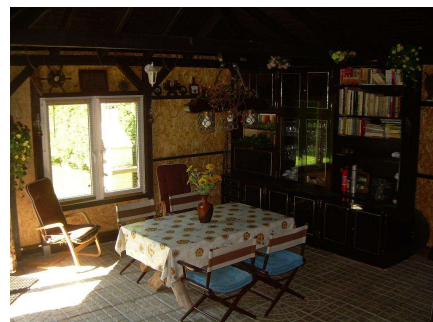
cena: **710000** PLN

opis

cena za m ² :	6396.40 PLN/m ²
miejsowość:	WARSZAWA
rejon:	---
dzielnica:	BIAŁOŁĘKA
powierzchnia całkowita:	111 m ²
rodzaj zabudowy:	segment
rok budowy:	1999
ilość pom.:	3
ilość kondygnacji:	1
powierzchnia działki:	505 m ²

W uroczym i zielonym zakątku Warszawy- Choszczówce, na strzeżonym, bardzo przestronnym i cichym osiedlu, na obrzeżach lasu, kanadajczyk w parterowej szeregowej zabudowie. Powierzchnia domu 111 m² plus strych 40 m² i zabudowany taras, stanowiący pokój letni o pow. 40 m². Oto zestawienie powierzchni następujących pomieszczeń: 1. Wiatrołap - 3,57 m²; 2. Przedpokój - 7,43 m²; 3. Sypialnia - 11,65 m²; 4. Garderoba - 3,32 m²; 5. Sypialnia - 13,46 m²; 6. WC - 1,18 m². Standard wykończenia: glazura, terakota. 7. Łazienka - 5,64 m². Standard wykończenia: glazura, terakota. 8. Gabinet - 9,56 m²; 9. Pokój dzienny - 19,66 m²; 10. Kuchnia - 11,28 m². Standard wykończenia: glazura, terakota. 11. Garaż-18,19 m². 12. W pomieszczeniu gospodarczym przy garażu urządzono dodatkową łazienkę z wc o powierzchni 6,06 m². Ponadto, jest pięknie wykończony strych przez właścicieli. Dom ogrzewany przy pomocy: pieców akumulacyjnych, grzejników konwektorowych oraz oryginalnej francuskiej kozy. Działka oddzielona od sąsiadujących posesji szpalerem 3- metrowych tui. Własne ujęcie wody do automatycznego nawadniania ogrodu. Na działce można postawić trzy samochody, m. in. pod wiatą wielkości garażu. Komunikacja miejska (autobusy linii 133 i 176) oraz kolejowa- w przyszłości SKM. Kontakt: telefon: +48 606-930-519 Licencja: 5652

zdjęcia



zdjęcia

